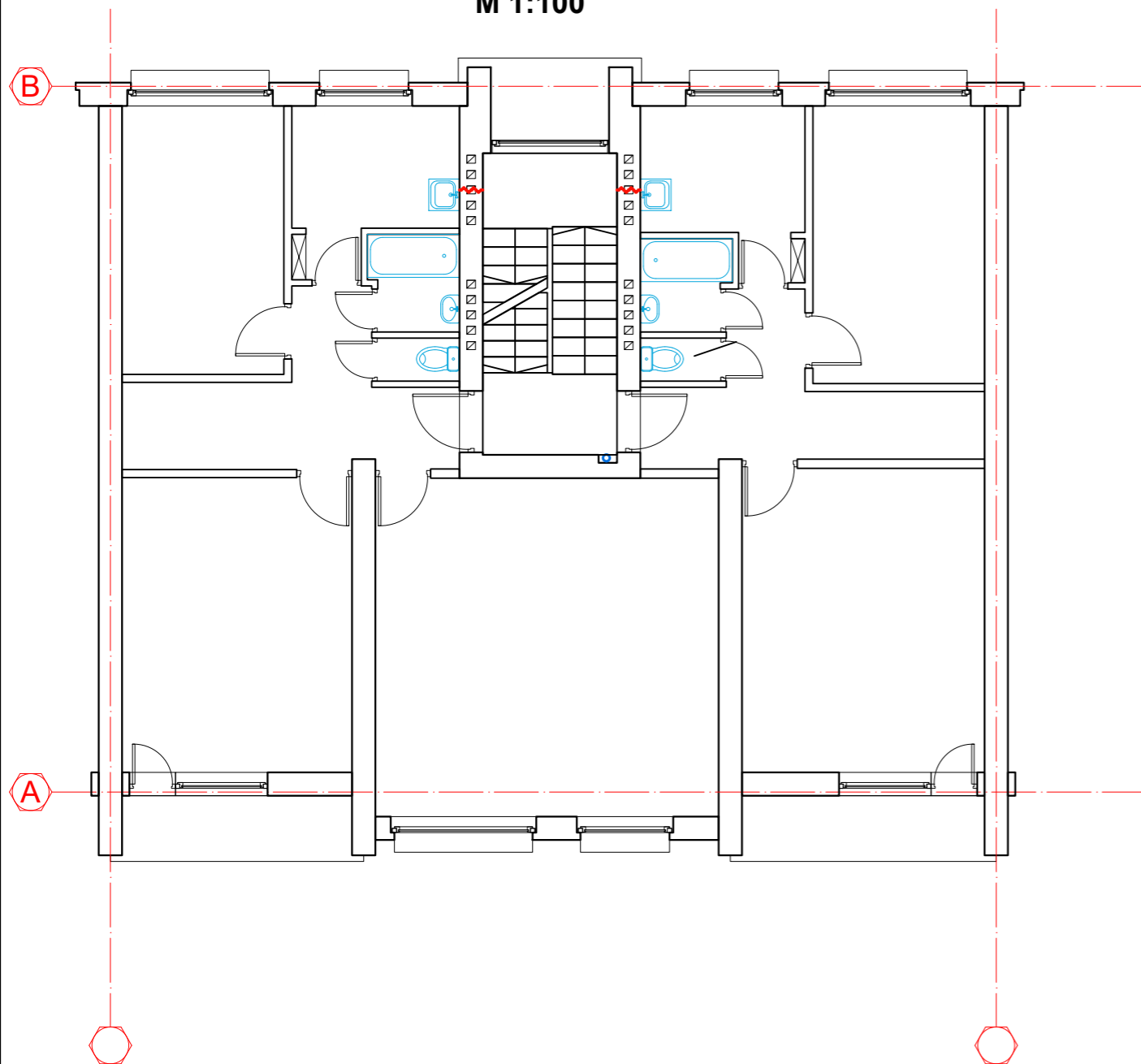
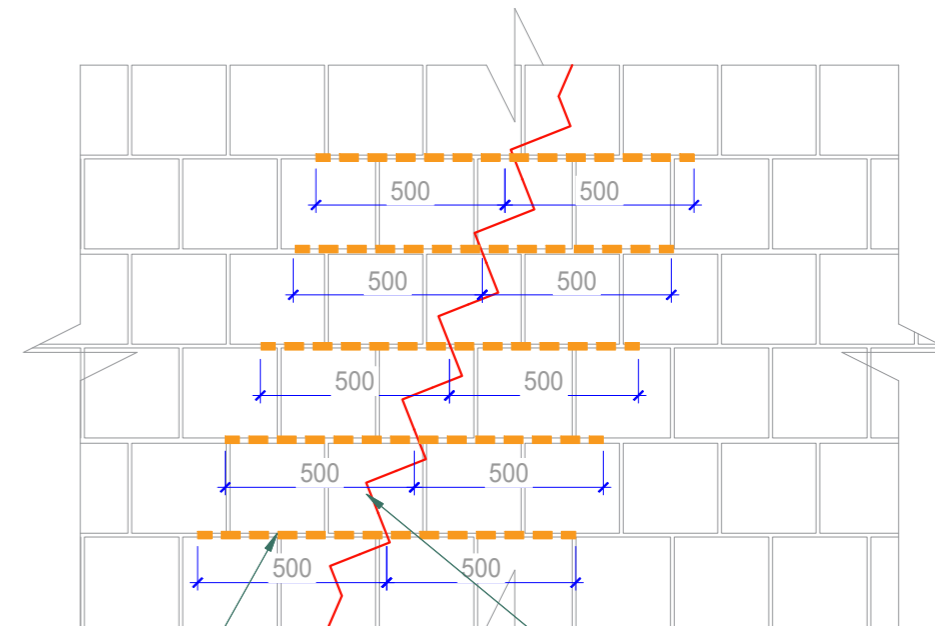


**2.-5. Stāva plāna fragments  
visās četrās kāpņu telpās  
M 1:100**



**Plaisu principiālais  
pastiprinājuma risinājums  
M 1:20**



DESOL Spirālenkuri Ø6,  
L=1000mm (pastprināt  
katru šuvi saskaņā ar  
ražotāja iestrādes  
nosacījumiem, izmantojot  
atbilstošus materiālus,  
aizpildītājus)

PLAISA MŪRĪ

**Piezīmes:**

1. Aptuvenais kopējais plaisu garums 64m
2. Precīzo garumu noteikt būvdarbu gaitā, atsedzot visas plaisas un noteikt dziļumu un biežumu.
3. Risinājumu precizēšanai pieaicināt autoruzraugus

Sienas pastiprinājuma specifikācija										
Marka	Mat.	Klase	Skaitis	Elements			Mērv.	Apjoms (kg)		Piezīmes
				Pozīcija	Nosaukums	Garums		Elementa	Kopā	
<b>DESOL spirālenkuru sistēma</b>										
Pas.	Tēr.	A4	356	spirālenkurs	Ø6	1000	kg	0.80	284.8	

 <b>SIA "Taikin Build"</b> Reģ.Nr.40103363223 Būvkomersanta reģ.Nr.16292 Jur.adrese: Stiklu iela 16, Daugavpils e-pasts: taikin.build@gmail.com	Pasūtītājs: SIA "DMP" Reģ. Nr. 41503067922 18. novembra iela 37A, Daugavpils		Pasūtījuma Nr. 03/2025						
	Daudzdzīvokļu dzīvojamās mājas Smilšu ielā 103, Daugavpils energoefektivitātes paaugstināšana								
AMATA NOSAUKUMS	VĀRDS, UZVĀRDS	PARAKSTS	DATUMS	<b>PLAISU AIZDARĪŠANAS UN PASTIPRINĀŠANAS PRINCIPIĀLAIS RISINĀJUMS MŪRĪ</b>					
BUVPROJ.DAĻAS.VAD.	A.MELDERIS		05.2025						
IZSTRĀDĀJA	R.KLEIMENOVS		05.2025	ARHĪVA REĢISTRĀCIJAS NR.	RASĒJUMA MARKA	STADIJA	MĒROGS	LAPA	LAPAS Nr.
				03/2025	AR	BP	1:20	24	-